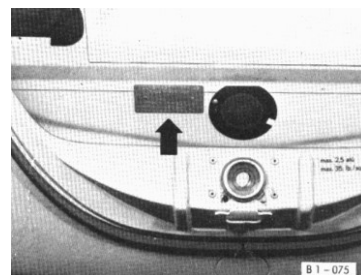


### Identifiez votre coccinelle

Avant de passer votre commande, il est nécessaire d'identifier avec précision le modèle et l'année millésime de votre coccinelle ainsi que le type de moteur.

Sur votre carte grise, après la marque Volkswagen, vous trouverez le type :

Type carte grise	modèle	année
11	1200	jusqu'à 1965
11 D	1200	1966 à 1967
11 D 1	1200	1968 à 1973 avec petit pare-chocs et petit feu arrière
11 D 11	1200	1973 à 1978 avec gros pare-chocs et gros feu arrière
11 F	1300	1966 à 1967 avec petit pare-chocs et phares inclinés
11 F 1	1300	1968 à 1970
11 H 1	1500	1967 à 1970
11 AB 1	1300	1971 à 1973
11 AB 11	1302	1971 à 1972
11 AD 1	1302 S	1971 à 1972
11 MOD	Buggy ou Coccinelle modifiés	
11 APP(apparent)	type exact indéterminé (importation)	
13 AB 1	1303	1973
13 AD 1	1303 S	1973
13 AR 1	1303	1974 à 1975
13 AS 1	1303 S	1974 à 1975
15	Cabriolet 1200	jusqu'à 1965
15 F	Cabriolet 1300	1966-
15 H	Cabriolet 1500	1967 à 1970
15 AB 1	Cabriolet 1302	1971 à 1972
15 AD 1	Cabriolet 1302 S	1971 à 1972
15 AB 11	Cabriolet 1303	1973
15 AD 11	Cabriolet 1303 S	1973
15 AR 11	Cabriolet 1303	1974 à 1975
15 AS 11	Cabriolet 1303 S	1974 à 1979



Plaque constructeur dans le Bac de roue de secours

sur votre carte grise, après le type, vous trouverez le N° dans la série avec lequel on déterminera le millésime :

1958 : 1 600 440 à 2 007 615  
 1959 : 2 007 616 à 2 528 667  
 1960 : 2 528 668 à 3 192 506  
 1961 : 3 192 507 à 4 010 994  
 1962 : 4 010 995 à 4 846 835  
 1963 : 4 846 836 à 5 677 118  
 1964 : 5 677 119 à 6 502 399

à partir du millésime 1965, le 3eme chiffre du n° de série indique le millésime.

pour les cabriolet le n° commence par 15.

1965 : 115 000 001 à 115 999 000  
 1966 : 116 000 001 à 116 1 021 298  
 1967 : 117 000 001 à 117 844 892  
 1968 : 118 000 001 à 118 1 016 098  
 1969 : 119 000 001 à 119 1 093 704  
 1970 : 110 2 000 001 à 110 3 096 945  
 1971 : 111 2 000 001 à 111 3 143 118  
 1972 : 112 2 000 001 à 112 2 961 362

pour les 1303 le n° commence par 13.

1973 : 113 2 000 001 à 113 3 021 860  
 1974 : 114 2 000 001 à 114 2 818 456  
 1975 : 115 2 000 001 à 115 2 267 815

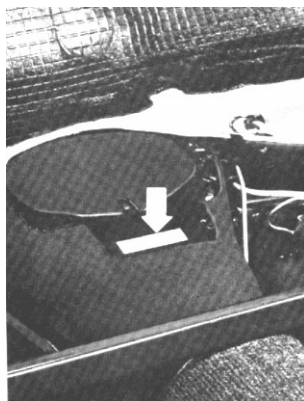
fin de production des 1303.

1976 : 116 2 000 001 à 116 2 176 287  
 1977 : 117 2 000 001 à 117 2 101 292

1978 : 118 2 000 001 à 118 2 034 030

fin de production des berlines en Allemagne.

1979 : 159 2 000 001 à 159 2 043 634  
 fin de production des cabriolets.



N° de série frappé sous La banquette arrière

Les Mexicaines :

1978 : 118 2 100 001 à 118 2 108 000

1979 : 119 2 100 001 à 119 2 150 000

à partir de 1980 il faut regarder l'avant dernière lettre du n° de série

1980 : A

1981 : B

1982 : C

1983 : D

1984 : E

1985 : F

1986 : G

1987 : H

1988 : J

1989 : K

1990 : L

1991 : M

1992 : N

1993 : P

1994 : R

1995 : S

1996 : T

1997 : V

1998 : W

1999 : X

2000 : Y

2001 : 1

2002 : 2

CECI EST VALABLE  
 AUSSI POUR LE  
 TRANSPORTER